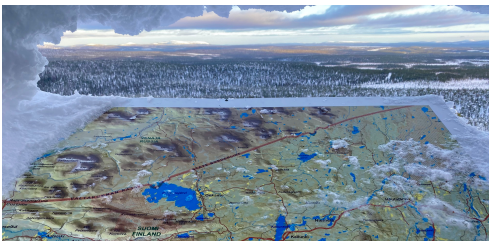


Finnland: Lappland-Winterreise – aktiv und entspannt

Rentier-, Hunde- und Motorschlitten und Schneeschuhwandern

Das wahre Lappland entdecken Sie im Nordosten Finnlands! Winteraktivitäten mit Rentier-, Hunde- und Motorschlitten sowie eine Schneeschuhwanderung füllen Ihre Aktiv-Woche. Sie wohnen gemütlich in Hütten oder Apartments mit einer eigenen Sauna. Im Restaurant verwöhnt man Sie mit lappländischen Köstlichkeiten, und mit ein bisschen Glück erhellen die Nordlichter den abendlichen Himmel. Mit einem Hundeschlitten durch den tief verschneiten Wald gleiten, Rentiere füttern, Schneeschuhwandern, Eisfischen, mit Motorschlitten durch die Wälder sausen oder einfach die Ruhe der Natur genießen – das alles macht den Winterurlaub im hohen Norden so unverwechselbar.



Die Höhepunkte dieser Reise

- Gemütliche Ferienwohnungen
- Hundeschlittentour mit Huskys
- Schneeschuhwandern in der Winterlandschaft
- Traditionelles Kota-Abendessen
- Besuch bei den Rentieren

Reiseverlauf Finnland (8 Tage)

1. Tag: Reise nach Lappland

Abendessen

Ein Flug bringt Sie hoch hinauf in den Nordosten Finnlands bis nach Kuusamo. Hier erwartet Sie Ihr Transfer zum kleinen Ferienort Sallatunturi. Sie beziehen Ihre gemütliche Unterkunft und genießen am Abend das leckere Essen im Restaurant. Werfen Sie danach noch einen Blick zum Himmel – vielleicht sind die Nordlichter gekommen, um Sie in Lappland zu begrüßen!

2. Tag: Schneeschuhwandern

Frühstück Abendessen

Sie schnallen sich die Schneeschuhe an und erkunden mit einem Guide die Winterlandschaft. Anfangs gibt es viel zu lachen über die unbeholfenen ersten Gehversuche, aber schnell gewöhnt man sich an den Bewegungsablauf und merkt, wie

praktisch diese Art der Fortbewegung im Schnee ist. Nach einem Picknick am offenen Feuer wandern Sie weiter zu einem zugefrorenen See, wo Sie eine andere beliebte finnische Freizeitbeschäftigung kennenlernen: das Eislochangeln. Mit etwas Geduld machen Sie vielleicht einen guten Fang. Am Abend erwartet Sie ein schmackhaftes Abendessen im Restaurant.

3. Tag: Zur freien Verfügung

Frühstück Abendessen

Genießen Sie die zahllosen Wintersportmöglichkeiten: Langlaufen, Alpin-Ski, Snowboarden – hier ist möglich, wonach Ihr Herz sich sehnt. Die Ausrüstung dazu können Sie vor Ort ausleihen.

4. Tag: Hundeschlittentour

Frühstück Abendessen

Freudiges Geheul der Schlittenhunde begrüßt Sie schon von Weitem. Sobald Sie mit Ihrem Gespann gestartet sind – zwei Gäste teilen sich einen Schlitten, einer ist der Musher, der andere sitzt gemütlich im Schlitten – wird es ganz schnell ruhiger. Nur das sanfte Schwirren der Kufen, die flinken Pfoten auf dem Schnee und das Hecheln der Hunde durchbrechen die majestätische Stille. Zwischendurch machen Sie eine kleine Pause und können danach die Plätze tauschen, sodass jeder einmal den Schlitten lenken kann.



5. Tag: Motorschlittentour

Frühstück Abendessen

PS-stark geht es heute durch die Wälder: Sie sind warm und sicher ausgestattet mit Thermobekleidung und Helm; Ihr Guide macht Sie mit der Handhabung der Motorschlitten vertraut. Und schon kann es losgehen durch den tief verschneiten Wald. Je höher es geht, desto kleiner werden die Bäume und desto weiter schweift der Blick.

6. Tag: Besuch bei den Rentieren

Frühstück Abendessen

Heute besuchen Sie den Rentier-Park, wie das Safari-Zentrum genannt wird, und erhalten dort einen hervorragenden Eindruck von der nordischen Natur und ihren Bewohnern – natürlich erfahren Sie auch allerlei Aufschlussreiches über die Rentierzucht. Anschließend machen Sie es sich bequem und genießen eine Rentierschlitten-Fahrt durch die verschneite Wunderwelt. Den Abend lassen Sie mit typisch lappländischen Spezialitäten im Kota-Restaurant ausklingen.



7. Tag: Ski-Vergnügen

Frühstück Abendessen

Noch einmal können Sie sich im Schnee austoben! Pisten für Abfahrt-Ski und über 130 präparierte Loipenkilometer, 34 km davon beleuchtet, warten auf Sie.

8. Tag: Rückreise

Frühstück

Nach dem Frühstück geht es zurück zum Flughafen und Sie treten die Heimreise an. Eine erlebnisreiche Woche liegt hinter Ihnen und Sie sagen ganz bestimmt: Näkemiin Lappi! Auf Wiedersehen, Lappland!

Ihre Unterkünfte:

A Doppelhaushälfte „Saunatupa“ (34 – 42 m²)

1 Schlafzimmer

Wohnzimmer mit offenem Kamin

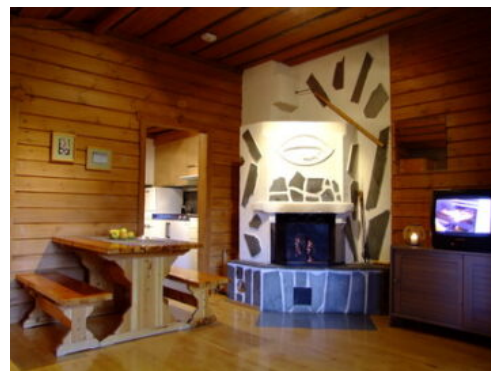
Küche mit Mikrowelle, Kühlschrank, Kaffeemaschine

Sauna, Dusche/WC

Trockenschrank für Kleidung

Waschmaschine, TV, Radio

teilweise mit Schlafempore



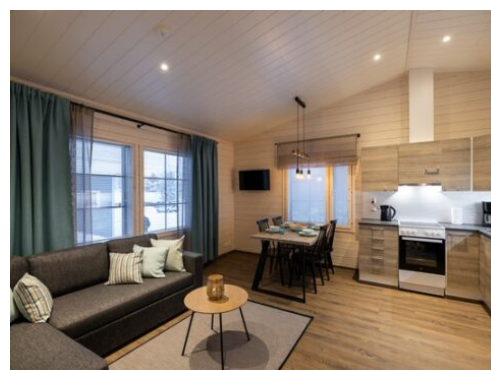
B Doppelhaushälfte „Saunatupa“ (45 m²)

1 Schlafzimmer

Wohnküche mit Kamin, Herd, Mikrowelle, Kühlschrank, Kaffeemaschine

Sauna, Dusche/WC

Trockenschrank für Kleidung, Waschmaschine, TV, Radio, Telefon



C Doppelhaushälfte „Saunatupa“ (75 m²)

2 Schlafzimmer

Wohnküche mit Kamin, Herd, Mikrowelle, Kühlschrank, Kaffeemaschine

Sauna, Dusche/WC + weiteres WC

Trockenschrank für Kleidung

Waschmaschine, TV, Radio, Telefon



D Doppelhaushälfte „Kelomaja“ (54 m²)

2 Schlafzimmer (Doppelbett+Stockbett) + Schlafboden (2 Extrabetten möglich)

1 Dusche/WC & Sauna

Herd, Spülmaschine, Kaffeemaschine, Mikrowelle, Toaster, Kühlschrank mit Eisfach

Elektro-Heizung

Waschmaschine, Wäschetrockenschrank, TV, Radio, Telefon, Kamin

Entfernung zum Restaurant und Pub 120 m, Skilift 1,2 km, Loipe 40 m

Kein WLAN!



Termine & Preise

31.01.26 – 07.02.26 A 2.780,- €

31.01.26 – 07.02.26 C 2.685,- €

31.01.26 – 07.02.26 B 2.595,- €

31.01.26 – 07.02.26 D 2.615,- €

07.02.26 – 14.02.26 A	2.960,- €	07.02.26 – 14.02.26 B	2.740,- €
07.02.26 – 14.02.26 C	2.860,- €	07.02.26 – 14.02.26 D	2.695,- €
14.02.26 – 21.02.26 A	2.960,- €	14.02.26 – 21.02.26 B	2.740,- €
14.02.26 – 21.02.26 C	2.860,- €	14.02.26 – 21.02.26 D	2.790,- €
21.02.26 – 28.02.26 A	2.840,- €	21.02.26 – 28.02.26 B	2.615,- €
21.02.26 – 28.02.26 C	2.740,- €	21.02.26 – 28.02.26 D	2.630,- €

Enthaltene Leistungen

- Direktflug ab Frankfurt bis Kuusamo und zurück in der Economy Class
- Flughafen-Transfer zum Ferienort und zurück
- 7 Übernachtungen in der ausgewählten Unterkunft, jeweils mit Sauna und inkl. Bettwäsche, Handtüchern, Kaminholz und Endreinigung
- 7x Frühstück, 7x Abendessen, davon eins in der Kota mit lappländischen Spezialitäten
- Schneeschuh-Ausflug mit Eisfischen, Kaffee und Rentier-Burger am Lagerfeuer (ca. 3-4 Std.)
- Hundeschlitten-Safari (2 Gäste pro Schlitten) inkl. Würstchen und Kaffee/Tee am Lagerfeuer (ca. 2 Std.)
- Motorschlitten-Safari (2 Gäste pro Schlitten, Aufpreis für Einzelbelegung: 60 €) inkl. Kaffee/Tee (ca. 2 Std.)
- Rentierschlitten-Fahrt inkl. Würstchen und Kaffee/Tee im Kota-Restaurant, Amulett aus Rentierhorn (ca. 3 Std.)
- Thermo-Ausrüstung für den gesamten Aufenthalt (Thermo-Overall, Überziehhandschuhe, Stiefel, wahlweise Wollsocken und Sturmhaube für die Motorschlitten-Safari)

Nicht enthaltene Leistungen

- Nicht genannte Mahlzeiten und Getränke
- Trinkgelder; Persönliches

Zusätzliche Leistungen...

- Flugaufschläge sind je nach Auslastung möglich.
- Preise für weitere Personen sowie Kinderermäßigungen ermitteln wir Ihnen gerne.
- Größere Häuser, Zusatzaktivitäten oder alternative Abflughäfen ebenfalls gerne auf Anfrage.

Hinweise

- Die Tagesprogramme können auch in anderer Reihenfolge stattfinden.
- Bitte wählen Sie eine Unterkunft aus:
A Doppelhaus-Hälfte „Saunatupa“ (34-42 m²)
B Doppelhaus-Hälfte „Saunatupa“ (45 m²)
C Doppelhaus-Hälfte „Saunatupa“ (75 m²)
D Doppelhaus-Hälfte „Kelomaja“ (54 m²)
- Aufgrund der örtlichen Gegebenheiten und/oder Aktivitäten ist diese Reise, wie die meisten in unserem Gesamtangebot, grundsätzlich nicht für Personen mit eingeschränkter Mobilität geeignet. Im Einzelfall sind wir jederzeit bemüht, eine Lösung zu finden. Bitte sprechen Sie uns hierzu an.
- Eine Anzahlung von 20% muss direkt nach der Buchung und Erhalt der Rechnung nebst Sicherungsschein bezahlt werden. Die Restzahlung wird 21 Tage vor Reisebeginn fällig. Bis zu der in der AGB genannten Frist vor Reisebeginn kann der Veranstalter bei Nichterreichen der Mindestteilnehmerzahl von der Reise zurücktreten.
- Informationen zur Verarbeitung von Kundendaten finden Sie unter <https://www.intakt-reisen.de/datenschutz/>.

- Durch Ihre Reise erzeugte CO2-Emissionen können Sie durch eine freiwillige Spende an Atmosfair ausgleichen (siehe Buchungsformular). Die Spenden werden in Projekte zur Einsparung von Treibhausgasen investiert. Um die CO2-Emissionen des Fluges an anderer Stelle einzusparen sind z.B. für Flüge nach Tansania ca. 103 EUR und nach Nepal ca. 117 EUR notwendig. Sie erhalten für Ihre Spende eine vom Finanzamt anerkannte Bescheinigung.
- Mit Buchung der Reise kann, je nach Zeitpunkt der Buchung, eine Anzahlung notwendig sein. Die Bedingungen hierzu finden Sie in den Veranstalter-AGB.
- Zu erforderlichen Impfungen fragen Sie bitte Ihren Arzt oder eines der Tropeninstitute.

www.intakt-reisen.de/europa/finnland/lapland-winterreise-aktiv-entspannt/

Änderungen und Irrtümer vorbehalten

Intakt-Reisen GmbH & Co. KG

Bartningallee 27, 10557 Berlin