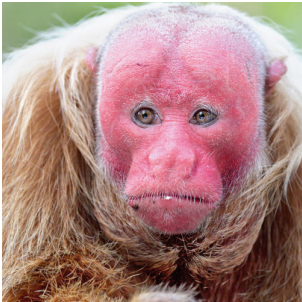

Brasilien: Wandern und Jaguar-Safari im Amazonas/Pantanal

Amazonas Regenwald, Hochebenen im Pantanal und Savannenlandschaft in der Chapada dos Guimaraes



Grazile Wasservögel die majestätisch durch sattes Grün schreiten, sonnenbadende Kaimane sowie anmutige Jaguare nennen das **Pantanal** ihre Heimat. Das riesige Sumpfgebiet bietet auf dem südamerikanischen Kontinent die besten Gelegenheiten für ausgiebige Tierbeobachtungen.

Von ausgewählten Pousadas aus erkunden Sie zu Fuß, mit dem Kanu oder auf dem Rücken der Pferde die Umgebung. Dank der offenen Vegetation sind die Chancen für zahlreiche Tiersichtungen sehr gut. Unter anderem Wasserschweine, Sumpfhirsche, Anakondas, Kaimane sowie eine unglaubliche Vielzahl an Vogelarten warten darauf, von Ihnen entdeckt zu werden. Entlang der Transpantaneira dringen Sie weiter in das artenreiche Feuchtbiotop vor und haben auf gemächlicher Fahrt die Chance auf weitere Tierbeobachtungen.

Von Porto Jofre aus gehen Sie auf zwei ganztägige **Jaguar-Safaris**, um dem König des Pantanals näher zu kommen. Zwischen Juni und Oktober ist die beste Zeit, um die Großkatze am Ufer zu beobachten. Den Jaguar in freier Wildbahn zu erleben, ist wohl der absolute Höhepunkt und ein unvergesslicher Moment. Während der Safaris halten Sie weiter Ausschau nach Wasserschweinen, Raubvögeln, Kaimanen und Riesenottern. Das Naturparadies Pantanal erwartet Sie.

Die Höhepunkte unserer Reise „**Wandern und Jaguar-Safari im Amazonas/Pantanal**“:

- Zwei ganze Tage auf der Spur des Jaguars
- **Boots- und Fußpirsch** auf den Spuren von Wasserschweinen, Kaimanen, Piranhas, Brüllaffen und Aras
- Ausgewählte Unterkünfte entlang der Transpantaneira
- **Jaguar-Safari**: Zwei ganze Tage auf der Spur des Jaguars
- Einblick in das Leben der Pantaneiros
- Übernachtungen auf einem Schiff im Revier des Jaguars

Reiseverlauf

1. Tag: Anreise nach Brasilien

Am Abend startet Ihr Nachtflug nach Brasilien.

2. Tag: Fahrt ins Pantanal

Am Morgen erreichen Sie Cuiaba. Auf der Fahrt in Richtung Pantanal legen Sie an der Casa dos Pantaneiros eine Pause ein. Sie erfahren mehr über die Kultur und die harte Arbeit der Einheimischen im Pantanal. Weiter geht es über

die Transpantaneira, wo Sie die Pousada gegen Mittag erreichen. Am Nachmittag können Sie einen Spaziergang auf dem Gelände der Pousada unternehmen und erste Tiere beobachten. 2 Übernachtungen in der „Pousada Rio Claro“.
F/M/A

Die „Pousada Rio Claro“ bietet 20 Wohnungen, die in Einzel-, Doppel-, Dreibett- und Vierbettzimmer unterteilt sind und sowohl Ihre Privatsphäre als auch die lokale Ökologie respektieren. Einzelappartement für Menschen mit besonderen Bedürfnissen ist ebenfalls im Angebot, das alle oben genannten, bietet mehr Komfort und Qualität.
(Fahrzeit ca. 2 h, 140 km)

3. Tag: Safari im Pantanal

Ausführliche Erkundungen und Entdeckungen im nördlichen Pantanal stehen im Fokus der kommenden beiden Tage. Ob eine morgendliche Tour zum Sonnenaufgang, Bootsausflüge auf dem Rio Claro oder Nachtsafari, es bleibt genügend Zeit, um die schönsten Eindrücke fotografisch festzuhalten. Fischotter, Ameisenbären, Sumpfhirsche, Kaimane, eine überbordende Vielfalt an Vögeln oder auch scheue Tapire und Ozelots, sind in dieser Region heimisch.
2x F/M/A

4. Tag: Abenteuer pur auf der Transpantaneira

Am Morgen geht es in abenteuerlicher Fahrt über zahlreiche Holzbrücken bis ans Ende der Transpantaneira nach Porto Jofre, dem Tor zum Jaguar-Land. Unterwegs legen Sie immer wieder Stopps zur Tierbeobachtung ein. In Porto Jofre erkunden Sie den weitläufigen Garten eines Hotels in dem sich viele Vögel und Papageien tummeln. Anschließend gehen Sie in Porto Jofre an Bord Ihrer schwimmenden Unterkunft. Das Schiff navigiert in den nächsten Tagen im Parque Estadual Encontro das Aguas, in dem eine große Population an Jaguaren beheimatet ist. 3 Übernachtungen an Bord. F/M/A

Gebaut nach den Sicherheitsvorschriften der brasilianischen Marine, bietet „Mutum Expeditions“ eine exklusive, komfortable und einladende Umgebung für Besucher, die Angeln genießen oder einfach nur entspannen und die Landschaft genießen möchten, während sie entlang der Kreuzfahrt entlang. Die Gäste werden in acht klimatisierten Doppelkabinen mit Einzelbetten und eigenem Bad untergebracht. Das Restaurant an Bord serviert regionale Küche und auf der Panoramaterrasse stehen Ihnen Grillmöglichkeiten und Duschen zur Verfügung. Für Angelbegeisterte werden motorisierte Boote zum Angeln in Paaren mit erfahrenen Guides zur Verfügung gestellt, die dafür sorgen, dass sie die bestmögliche Erfahrung haben.
(Fahrzeit ca. 1,5 h, 100 km)

5.-6. Tag: Jaguarsafari

Der absolute Höhepunkt der Brasilien-Reise steht bevor. An beiden Tagen gehen Sie mit einem privaten Boot im Flusssystem des Rio Cuiaba auf intensive und ganztägige Jaguarsafaris. Die Population an Jaguaren ist hier besonders hoch. Die Großkatzen ruhen sich oft am Ufer unter großen Bäumen aus oder gehen im kühlenden Nass baden. Neben dem König des Pantanals werden Sie u.a. auch Wasserschweine, Kaimane und Riesenotter beobachten können. Zudem werden Sie eine Vielzahl an Wasser- und Watvögeln beobachten können. 2x F/M/A

7. Tag: Tierparadies Pantanal

Am Morgen verlassen Sie das Hotelboot und fahren nach Porto Jofre. Über die Transpantaneira geht es in gemächlicher Fahrt nach Norden. Wieder nehmen Sie sich Zeit für Tierbeobachtungen und vielleicht begegnen Sie Pantaneiros, die ihre Rinderherden von Farm zu Farm treiben. Nach Ihrer Ankunft können Sie sich im Pool der

Pousada abkühlen und die Umgebung zu Fuß erkunden. 3 Übernachtungen in der „Pousada Piuval“. F/M/A
Die „Piuval Lodge“ liegt 110 km von Cuiabá und 10 km von Poconé im Bundesstaat Mato Grosso entfernt. Es ist die erste Unterkunft entlang der Transpantaneira-Autobahn, die in Poconé beginnt. Die Lodge liegt auf einer 7.000 Hektar großen Rinderfarm mit einer der schönsten Landschaften des Pantanal. In dieser Lodge können Sie die Fülle und Vielfalt der Flora und Fauna beobachten.

Die Lodge verfügt über 20 Zimmer mit Klimaanlage und Deckenventilatoren, eigenem Bad, TV, W-Lan, Minibar und Sichtfenster für frische Luft. Das komplett abgestufte Restaurant serviert typische Pantanal-Gerichte. Zu den Freizeiteinrichtungen gehören ein Swimmingpool, ein Volleyballplatz, ein Spielplatz und ein Souvenirladen.
(Fahrzeit ca. 2 h, 130 km)

8.-9. Tag: Safari im Pantanal

Auf verschiedenen Ausflügen, zu Fuß und mit dem Boot erkunden Sie in den kommenden beiden Tagen das Sumpfgebiet und versuchen viele Tiere aufzuspüren. Auf den Aussichtstürmen der Pousada wechseln Sie die Perspektive und genießen traumhafte Ausblicke über die weite Ebene. In den Bäumen lassen sich Brüll- und Kapuzineraffen beobachten, aber auch Löffler, Störche, Wasserschweine und Kaimane stellen sich Ihren Blicken. 2x
F/M/A

10. Tag: Pantanal – Cuiaba

Der Vormittag steht Ihnen zur freien Verfügung, um am Pool zu entspannen oder erkunden Sie noch einmal die Umgebung der Pousada. Am Nachmittag nehmen Sie Abschied vom Pantanal, fahren nach Cuiaba und treten die Heimreise an.
(Fahrzeit ca. 1,5 h, 110 km)

11. Tag: Wieder daheim

Ankunft in Deutschland.

Hinweis: Die Ausflüge an den Tagen 3 und 8-9 werden nicht exklusiv für unsere Gäste durchgeführt. Die Teilnehmerzahl und die Sprache der Reiseleitung können ggf. von der Reiseausschreibung abweichen.

Gern bieten wir Ihnen eine Verlängerung zu den beeindruckenden Wasserfällen von Iguazu oder in die „wunderbare Stadt“ Rio de Janeiro an. Fragen Sie uns!

F = Frühstück / M = Mittagessen / A = Abendessen

Leistungen

- Linienflug ab/an Frankfurt (weitere Abflughäfen auf Anfrage) nach Cuiaba und zurück mit KLM oder anderer Fluggesellschaft in der Economy Class, nach Verfügbarkeit
- Deutsch sprechende Reiseleitung
- Alle Fahrten in privaten Fahrzeugen und Booten oder im Gruppenservice der Lodges
- 2 Tagesausflüge per Privatboot zur Jaguar-Safari
- 5 Übernachtungen in einer Lodge im DZ; 3 Übernachtungen auf einem Schiff in gebuchter Kabinenkategorie; 1 Übernachtung im Hotel im DZ
- Alle Eintrittsgelder laut Programm

- Mahlzeiten: 9x Frühstück, 9x Mittagessen, 8x Abendessen

Nicht enthaltene Leistungen

- Ggf. erforderliche PCR- oder Antigen-Schnelltests
- Nicht genannte Mahlzeiten und Getränke
- Trinkgelder; Persönliches
- Optionale Aktivitäten und Ausflüge
- Evtl. erhöhte Flugkosten nach dem 01.06.23

Zusatzleistungen

- Einzelzimmerzuschlag: 1.100 EUR
- Rail & Fly – innerdeutsche Anreise mit der Deutschen Bahn 2. Klasse p.P.: 80 EUR
- Rail & Fly 1. Klasse p.P.: 150 EUR
- Zubringerflüge ab/bis D/A/CH auf Anfrage!
- Sitzplatzreservierung mit mehr Beinfreiheit ab: 180 EUR
- Vorübernachtung in Cuiaba (inkl. Transfer) ab: 110 EUR
- *Verlängerung*: Naturspektakel Iguazu-Wasserfälle, 3 Tage ab: 490 EUR

Hinweise

- Termine, Preise & Leistungen ab 01.01.24 unter Vorbehalt.
- **3 % Frühbucherrabatt bei Buchung bis 6 Monate vor Abreise.**
- Bitte beachten Sie die für diese Reise von unseren AGB **abweichenden Zahlungs- und Stornobedingungen:**
Rücktritt bis zum 91. Tag vor Reiseantritt 20%,
vom 90. bis zum 61. Tag vor Reiseantritt 30%,
vom 60. bis zum 31. Tag vor Reiseantritt 60%,
vom 30. bis zum 11. Tag vor Reiseantritt 85%,
ab dem 10. Tag vor Reiseantritt 90%.
- Die Jaguarsafaris finden in einem Privatboot für die Gruppe statt. Alle Ausflüge werden durch die Deutsch sprechende Reiseleitung geführt (teils in internationaler Gruppe). Die Yacht „Millennium“ liegt während der Reisetage und Jaguar-Saison fest im Jaguar-Gebiet vor Anker und navigiert nicht in den Flussläufen.
- Die Reihenfolge der Unterkünfte und der Regionen kann abweichen. Die beschriebenen Reiseverläufe und Ausflüge können je nach Wetter, Jahreszeit oder Gruppenverfassung verändert werden. Die größte Chance, einen frei lebenden Jaguar zu sehen, besteht im Zeitraum von Juni bis Oktober.
- Bitte haben Sie Verständnis, dass die auf dieser Reise beschriebenen Tierbeobachtungen nicht garantiert werden können. Es handelt sich um intensive Naturerlebnisse mit frei lebenden, wilden Tieren, deren Verhalten nicht zu 100 % vorhersagbar ist. Im unwahrscheinlichen Fall keiner Sichtung ist dennoch keine Reisepreis-Erstattung möglich. Wir und unsere Partner vor Ort setzen jedoch all unsere Erfahrung und Kenntnisse ein, um bestmögliche Sichtungschancen zu erreichen.
- Einzelreisende können ein gleichgeschlechtliches halbes Doppelzimmer/Zweibettzimmer buchen. Sofern bei

Buchung noch kein/e Zimmerpartner/in gebucht hat, wird zunächst der gesamte Einzelzimmerzuschlag in Rechnung gestellt. Sollte sich bis ca. 4 Wochen vor Reisebeginn ein/e Doppelzimmerpartner/in finden, wird der Zuschlag selbstverständlich wieder gutgeschrieben.

- Änderungen der Reiseroute und Fluggesellschaften bleiben vorbehalten.
- Zu erforderlichen Impfungen fragen Sie bitte Ihren Arzt oder eines der Tropeninstitute.
- Eine Anzahlung gemäß AGB muss direkt nach der Buchung und Erhalt der Rechnung nebst Sicherungsschein bezahlt werden. Die Restzahlung wird 21 Tage vor Reisebeginn fällig. Bis zu der in der AGB genannten Frist vor Reisebeginn kann der Veranstalter bei Nichterreichen der in der Internet-Ausschreibung angegebenen Mindestteilnehmerzahl von der Reise zurücktreten.
- Für Termine ab dem 01.04.20 erhöht sich ggfs. der Reisepreis von Flugreisen geringfügig aufgrund der Erhöhung der Luftverkehrssteuer.
- Informationen zur Verarbeitung von Kundendaten finden Sie unter <https://www.intakt-reisen.de/datenschutz/>.
- Durch Ihre Reise erzeugte CO2-Emissionen können Sie durch eine freiwillige Spende an Atmosfair ausgleichen (siehe Buchungsformular).

Anforderungen

- Die Wanderungen und Ausflüge haben keine besonderen Anforderungen an die Kondition. Sie müssen sich aber auf z. T. lange Fahrstrecken und feucht-heißes Klima einstellen.
- Reisende sind verpflichtet, bereits beim Check-in gegenüber der Fluglinie einen Impfnachweis oder einen negativen COVID-19-Test (Antigen-/RT-PCR-Test, nicht älter als einen Tag vor Abflug) vorzulegen. Kinder unter 12 Jahren müssen keinen Impf- oder Testnachweis vorlegen. Es werden Impfstoffe der brasilianischen Gesundheitsbehörde oder der Weltgesundheitsorganisation akzeptiert. Die jeweilige letzte Impfung/Einzelimpfung muss mindestens 14 Tage vor Abflug erfolgt sein. Der Impfnachweis ist in Papierform oder digital, in englischer, portugiesischer oder spanischer Sprache vorzulegen. Impfnachweise, welche nur aus einem QR-Code bestehen, werden nicht anerkannt. Aus dem Impfzertifikat muss hervorgehen: Vollständiger Name der geimpften Person, Name des verwendeten Impfstoffes, Chargennummer, Daten der Impfungen. Genesenennachweise werden grundsätzlich nicht akzeptiert.
- Wir sind verpflichtet darauf hinzuweisen, dass diese Reise im Allgemeinen für Personen mit eingeschränkter Mobilität nicht geeignet ist. Im Einzelfall sprechen Sie uns bitte an.

Termine & Preise

01.06.2024 - 11.06.2024	5.590 EUR
22.06.2024 - 02.07.2024	5.590 EUR
06.07.2024 - 16.07.2024	5.690 EUR
03.08.2024 - 13.08.2024	5.690 EUR
24.08.2024 - 03.09.2024	5.590 EUR
13.09.2024 - 23.09.2024	5.590 EUR
21.09.2024 - 01.10.2024	5.590 EUR
05.10.2024 - 15.10.2024	5.590 EUR

<https://www.intakt-reisen.de/amerika/brasilien/wandern-jaguar-safari-amazonas-pantanal/>

Änderungen und Irrtümer vorbehalten

Intakt-Reisen GmbH & Co. KG

Bartningallee 27, 10557 Berlin